
HYGIENEKONZEPT - REGIONALLIGA 2021/2022
SV LOK ENGELSDORF e.V.

FÜR DIE SPIELE DES SV LOK ENGELSDORF
ABTEILUNG VOLLEYBALL

IN DER SPORTHALLE
GYMNASIUM ENGELSDORF
ARTHUR-WINKLER-STRASSE
04319 LEIPZIG

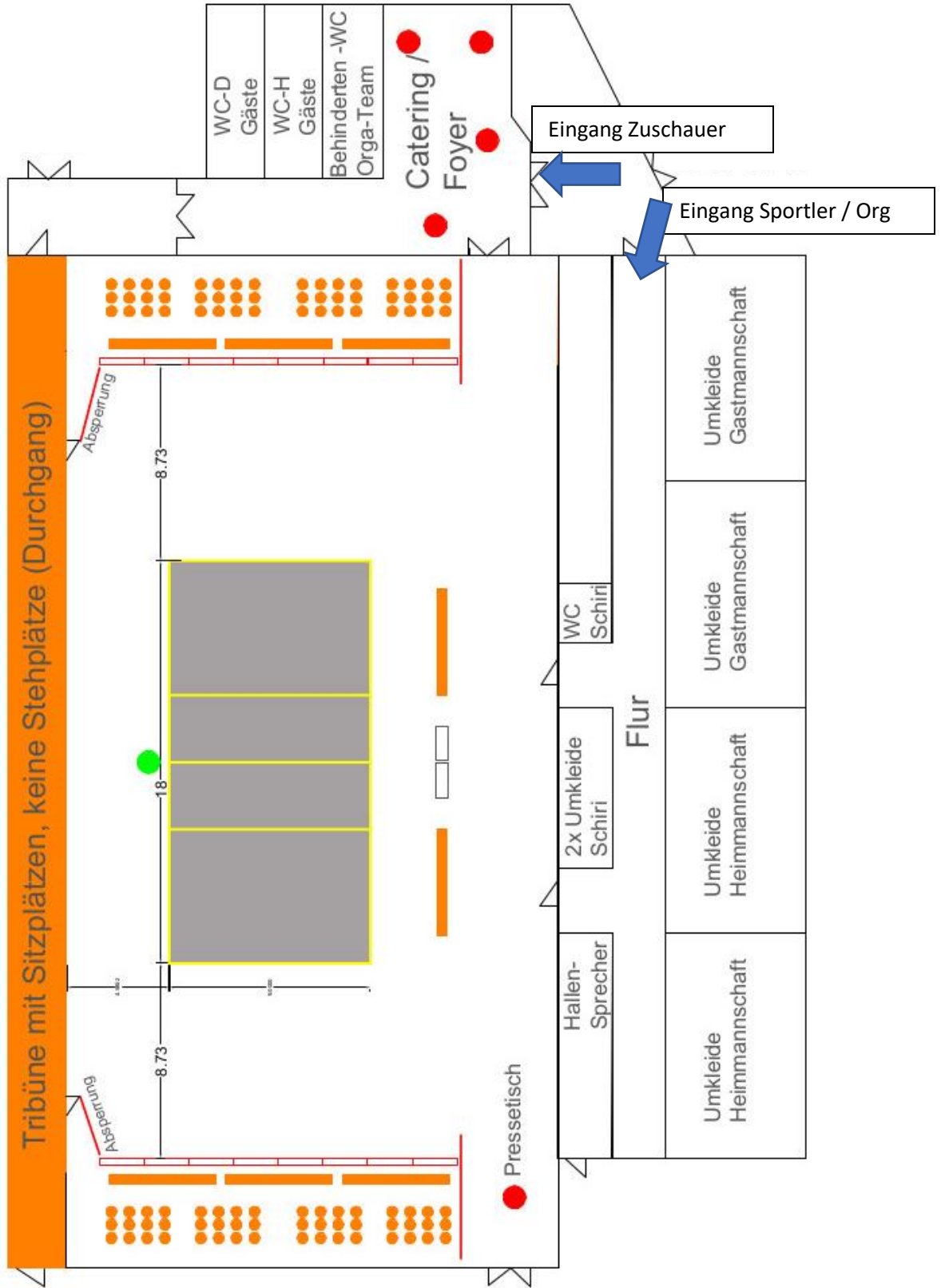
Stand 03.10.2021

LAGEPLAN/ HALLENPLAN

Sporthalle Gymnasium Engelsdorf
 Arthur-Winkler-Straße 6
 04319 Leipzig

Legende

- Bestuhlung
- Werbebanden
- Stehtische



CORONAVIRUS

Allgemeine Schutzmaßnahmen



Bei **Corona-**
typischen
Symptomen wie
z. B. Fieber und Husten
zu Hause bleiben.



Mindestens
1,5 m Schutz-
abstand zu anderen
halten!



Bei Unterschreiten
des Schutzabstandes
Mund-Nase-
Bedeckung
tragen.



Hände regelmäßig und gründlich
mit **Seife und Wasser** für
20 Sekunden waschen,
insbesondere nach dem
Toilettengang und vor jeglicher
Nahrungsaufnahme.



Nicht mit den Händen
ins Gesicht fassen.



Nicht die Hand geben.



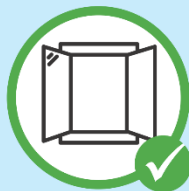
Präsenzveranstaltungen
vermeiden;
alternativ Telefon- und
Videokonferenzen nutzen.



Menschen-
ansammlungen
meiden.



In die Armbeuge oder
Taschentuch husten und
niesen, nicht in die Hand.



Innenräume
regelmäßig lüften.



Getrennte Benutzung
von Hygieneartikeln und
Handtüchern.



Haut- und
Handkontaktflächen
regelmäßig reinigen.

AKTIVE

3-G REGEL

- Für alle aktiven Teilnehmer (Spieler, Trainer, Org-Team) gilt die 3-G Regel
- **Die Gastmannschaft erhält vorab eine von der Stadt Leipzig vorgegebene Liste, die ausgefüllt beim Betreten der Halle abzugeben ist.**

BETRETEN & VERLASSEN / BEREICHE DER HALLE DURCH AKTIVE – MANNSCHAFTEN

→ SEPARATER SPORTLEREINGANG

- Heimmannschaft betritt die Halle vor 90 min vor Spielbeginn
- Gastmannschaft nach der Heimmannschaft
- Bereitstellung von Desinfektionsmittel
- Verlassen der Sporthalle durch Sportlereingang

→ KABINEN/ UMKLEIDEN

- Kabine 3 & 4 – Gastmannschaft (Abstandseinhaltung möglich)
- Kabine 1 & 2 – Heimmannschaft (Abstandseinhaltung möglich)
- separate Bereiche im Sportlergang für jede Mannschaft (gekennzeichnet durch Schilder und Aufkleber)
- Einhaltung der Coronaverordnung im Sportlergang
- Toilettennutzung in den Kabinen

→ TRAINERTOILETTEN

- gekennzeichnete Trainertoilette im Sportlergang

BETRETEN & VERLASSEN / BEREICHE DER HALLE DURCH AKTIVE – SCHIEDSGERICHT

→ SEPARATER SCHIEDSRICHTEREINGANG

- gekennzeichnete Schiedsrichtereingang
- Bereitstellung von Desinfektionsmittel
- Verlassen der Sporthalle durch Schiedsrichtereingang

→ KABINEN/ UMKLEIDEN

- 2 Lehrerkabinen mit eigener Dusche

→ SCHIEDSRICHTERTOILETTE

- gekennzeichnete Schiedsrichtertoilette im Sportlergang

→ SCHREIBERTISCH

- Bereitstellung von Desinfektionsmittel auf Grund allgemeiner Benutzung gleicher Technik (Protokoll, etc.)

SPIELEND

→ VERABSCHIEDUNG

- keine klassische Verabschiedung der beiden Teams und des Schiedsgerichts
- Verabschiedung durch Aufreihung an den Grundlinien oder 3-Meter-Linie
- Übernahme der Verabschiedung durch Hallensprecher

→ NACH SPIELEND

- die individuelle Nachbereitung erfolgt getrennt auf der zuletzt genutzten Feldhälfte unmittelbar nach Spielende
- der Kontakt zu den Zuschauern ist zu vermeiden
- ein Betreten der Spielfläche durch Zuschauer ist untersagt
- beim Verlassen der Spielfläche ist der zugewiesene Sportlereingang auch als Ausgang zu nutzen
- ein Betreten des Versorgungsbereiches erfolgt nur durch den Durchgang aus dem Sportlerbereich unter Einhaltung der entsprechenden Coronamaßnahmen
- der Abbau erfolgt erst nach Verlassen der Spielfläche durch die Gastmannschaft

ZUSCHAUER

Zuschauer

3-G REGEL

- Für alle Zuschauer gilt die 3-G Regel.
- Im Eingangsbereich findet die Kontakterfassung statt.